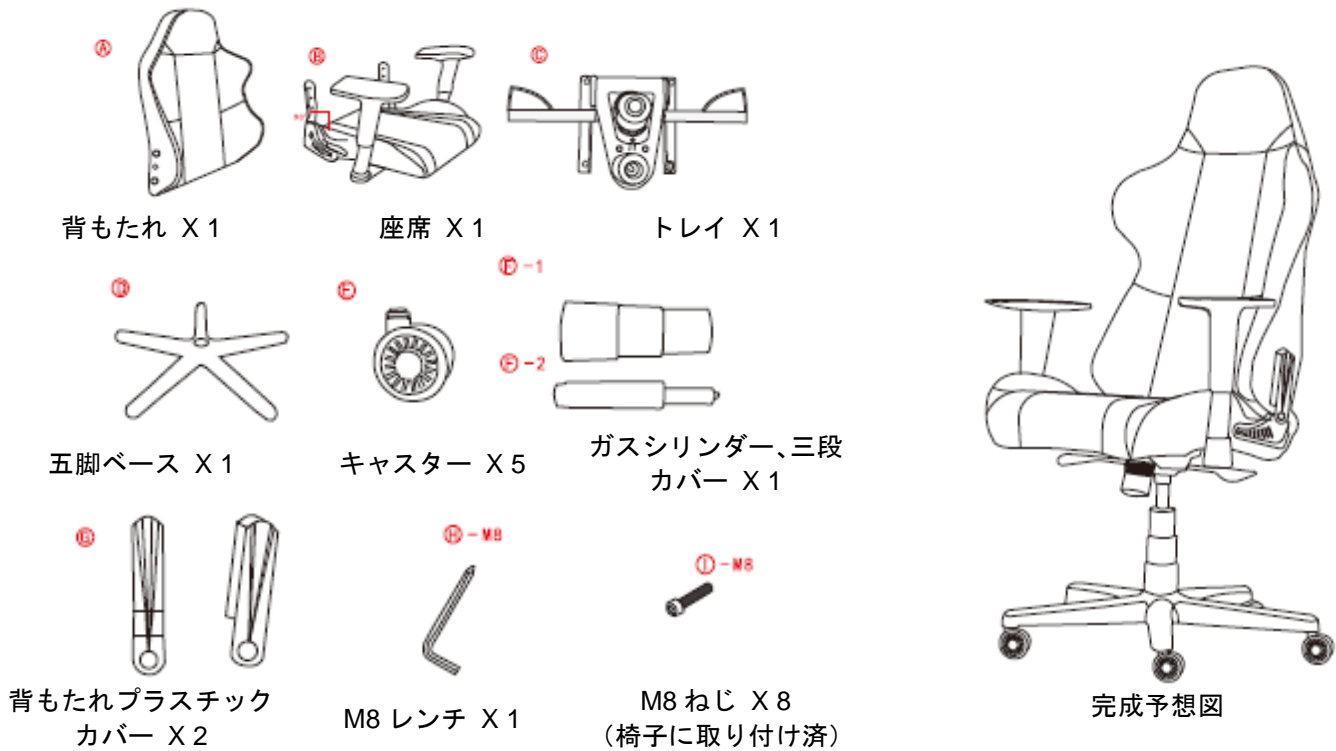


製品組み立て説明書

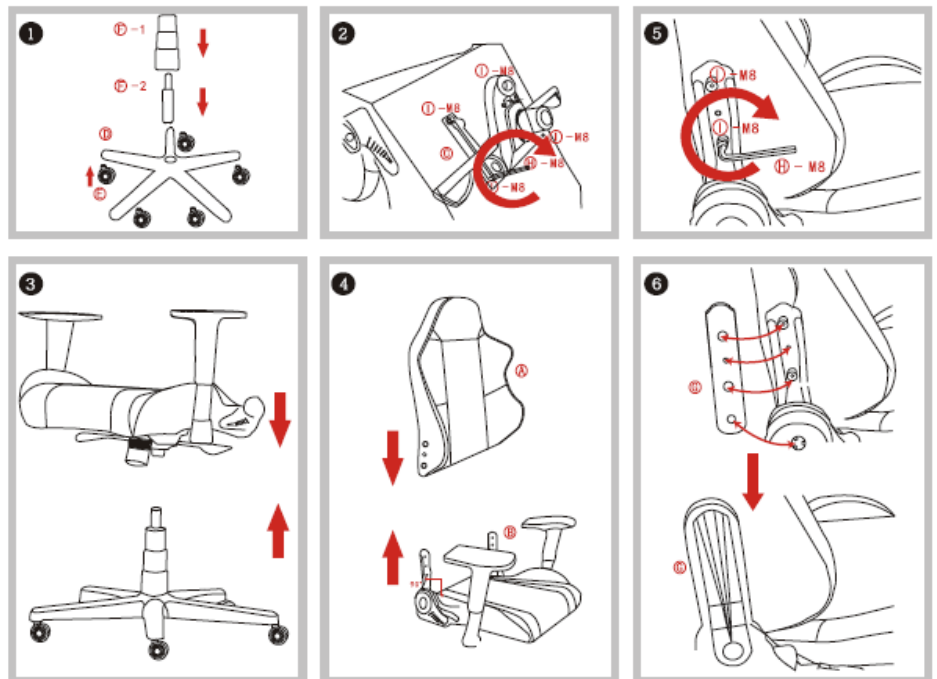
部品名称



ご注意 M8 ねじセットが椅子の背もたれと座席に取り付けられているかをご確認ください。また座席の角度調節レバーが（部品 B の図のように）90 度の位置になっているかをご確認ください。

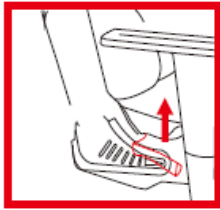
組み立てかた

1. キャスター、シリンダー、三段カバーを取り付けます。（キャスターを取り付ける際は、90度の角度で穴に挿入するようにし、地面を叩いたり金属工具で打ち付けたりしないでください。五脚ベースを損傷する恐れがあります。）詳細な組み立てかたは公式ウェブサイト (www.ttesports.com) をご参照ください。
2. 座席底部の 4 つの M8 ねじを取り出し、トレイの 4 つの穴と座席底部の 4 つの穴の位置を合わせ、M8 ねじで固定します（M8 ねじはすでに座席底部に取り付けられています）。固定する際はトレイの取り付け方向にご注意ください。
3. トレイ底部の窪みをシリンダーに差し込みます。
4. 背もたれの M8 ねじを取り出し、背もたれに取り付けます。
5. 背もたれの穴と角度調節レバーの穴を合わせ、M8 ねじで固定します。
6. 図のように穴の位置を合わせ、プラスチックカバーを取り付けます。（先にカバー下側回転部の穴を取り付け、その後上部の穴を合わせます）



製品組み立て説明書

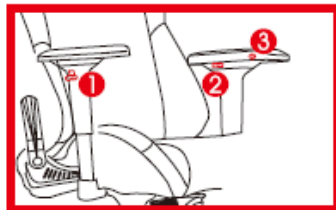
1. 背もたれ角度の調節



背もたれを倒すとき：レバーを上
に引き、そのまま好みの角度ま
で倒します。

背もたれを戻すとき：レバーを上
に引き、体を軽く背もたれに押し
当てると自動的に戻ります。

2. 肘掛けの調節



図gに示したボタンを押したまま
にすると、肘掛けの高さを調節で
きます。

肘掛けは水平アーチ状に移動で
き、図に示したボタンを押すと左
右水平に移動できます。

図に示したボタンを押すと肘掛け
を前後に移動できます。

3. 座席の高さの調節



座席を低くするとき：座席に座り、レバーを持
ち上げると座席は自動的に下がります。（図
のとおり）

座席を高くするとき：体を座席から離し、レバ
ーを持ち上げると座席は自動的に戻ります。（図
のとおり）

奥行の固定：左側レバーを下に押しします。（図g
のとおり）

奥行固定の解除：左側レバーを持ち上げます。

（図gのとおり）

ご注意

1. 最大荷重：GT FIT/X FIT - 120kg/264.55lb、GT COMFORT/ X COMFORT - 150kg/330.69lb
2. 本製品は椅子です。椅子以外の用途にはご使用にならないください。
3. 椅子の上に乗ったり、はしごとして使用したりしないでください。転倒する場合があります大変危険です。
4. 硬いフロアでご使用の際は、柔らかい布を敷くなどしてフロアを傷つけないようにしてください。
5. 転倒する場合がありますので、本製品は水平な場所でご使用ください。
6. 本製品はお一人様のみご使用になれます。二人以上でご使用になりますと本製品の安定性を損ない大変危険ですのでご注意ください。
7. 椅子の上に物を乗せた状態で移動しますと大変危険ですのでご注意ください。
8. 椅子の周囲には熱を帯びた物を置かないようにしてください。火災を招く恐れがあり大変危険です。
9. 直射日光に晒さないでください。
10. 火気のある場所や湿った場所では絶対にご使用にならないでください。
11. 毎日のお手入れ時には、柔らかい布で軽く拭いてください。
12. 軽く拭いても取れない汚れの場合は、中性洗剤をお湯で2%に薄めた液に柔らかい布を浸して拭き、最後に乾いた布で水分を拭き取ってください。
13. シリンダー部は絶対に分解しないでください。
14. 他の製品の使用上の注意もぜひよくお読みください。



体を横たえた場合、足は持ち上げることができません。



体を横たえた場合、頭部を背もたれに押し付けしないでください。